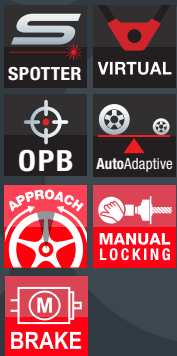


MOVE!



USE IT WHEREVER YOU CHOOSE!



CEMB

GARAGE EQUIPMENT



MOVE! USE IT WHEREVER YOU CHOOSE!

SISTEMA UNICO E RIVOLUZIONARIO DI INPUT DATI BASATO SULLA TECNOLOGIA 2-HIT

Muovendo manualmente la ruota, il **LASER SPOTTER**, combinato con un laser a linea (**LASER MATCHING**), si sposta sul cerchio per misurarne le dimensioni, senza più usare il calibro. Lo stesso laser indica, poi, il punto esatto dove applicare i pesi per la correzione, rendendo il processo di equilibratura ancora più efficiente.

La conferma e la trasmissione al software dei dati acquisiti dai due laser avviene attraverso la pressione di un pulsante.

INTERFACCIA ROTANTE con manopola posteriore per il bloccaggio in posizione o per impostare posizioni intermedie a seconda delle esigenze; la rotazione di 90 gradi rende il portapesi totalmente accessibile.

- **Virtual Sonar** per la misura 3D della ruota che, nel caso di cerchi in ferro ed in assenza di sonar, calcola la larghezza del cerchio
- **OPB One Plane Balancing** - Correzione contemporanea degli squilibri statico e dinamico su un solo piano e con un solo peso
- **AutoAdaptive Mode** - Nuovo sistema di ricalcolo delle tolleranze
- **Freno elettromagnetico** per il bloccaggio della ruota nel punto esatto di applicazione dei pesi
- **Avvicinamento automatico** della ruota nell'intorno dei 15° dal punto di applicazione del peso di equilibratura, consentendo all'operatore di posizionarla correttamente con un minimo movimento
- Tutti i programmi utili per il professionista: **SPLIT, OPT, ALU**
- **Modalità di equilibratura in ALU-S** - Pesi adesivi sui piani interni al cerchio con indicatore specifico della posizione del contrappeso
- **Luce Led** per illuminare la zona di lavoro all'interno del cerchio



Virtual Sonar

VIRTUAL

L'INNOVATIVO SOFTWARE 3D CHE CALCOLA LA LARGHEZZA DEL CERCHIO

- Dopo aver acquisito la posizione del primo piano di correzione, il nuovo software **Virtual Sonar** calcola la larghezza del cerchio, individuando un possibile range di piani esterni di correzione.
- Durante il lancio di misura, **Virtual Sonar** verifica che sia possibile rientrare nei valori di tolleranza con la correzione indicata su tutti i possibili piani esterni ipotizzati.
- Se esistesse anche solo uno dei possibili piani per il quale la correzione richiesta non facesse rientrare nel valore di tolleranza lo squilibrio residuo (calcolato con software AutoAdaptive), la macchina richiederà l'inserimento manuale del valore di larghezza della ruota in mm.



OPB

One Plane Balancing

WHERE INNOVATION MEETS SIMPLICITY

- Sistema che permette di eliminare lo squilibrio statico e dinamico con un unico contrappeso, indicandone l'esatto punto di applicazione all'interno del cerchio. Se, al termine del lancio, la macchina rileva che è possibile correggere entrambi gli squilibri con un solo peso, propone in automatico la correzione con **OPB**. Una vera rivoluzione nell'equilibratura delle ruote che porta ad un enorme risparmio di tempo, a tutto vantaggio della produttività.

CEMB MOVE! è la nuova equilibratrice completamente automatica progettata per il servizio mobile, ma perfetta anche per le officine dove lo spazio è limitato, data la sua eccezionale compattezza. La sua straordinaria versatilità rende MOVE! utilizzabile ovunque, con le stesse prestazioni dei modelli di alta gamma.

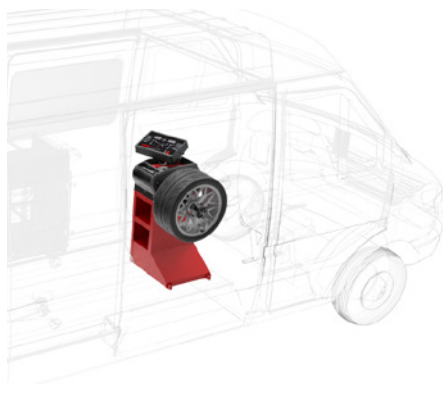
MOVE!

**LEGGERA, ERGONOMICA, FUNZIONALE, VERSATILE.
SCEGLI LA TUA CONFIGURAZIONE D'INSTALLAZIONE:**

WORKBENCH-VAN



VAN



WORKSHOP



■ **CONFIGURAZIONE STANDARD**

Versione dal ridottissimo ingombro; prevede il fissaggio ad un banco da lavoro tramite 2 staffe di sostegno

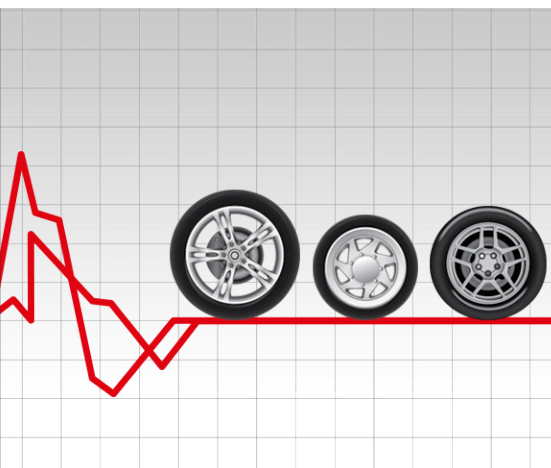
■ **CONFIGURAZIONE OPZIONALE**

Versione con basamento ideale per il servizio mobile, per una facile installazione a bordo furgone

■ **CONFIGURAZIONE OPZIONALE**

Versione con basamento per l'installazione in officine con spazi ridotti

CEMB INNOVATIONS



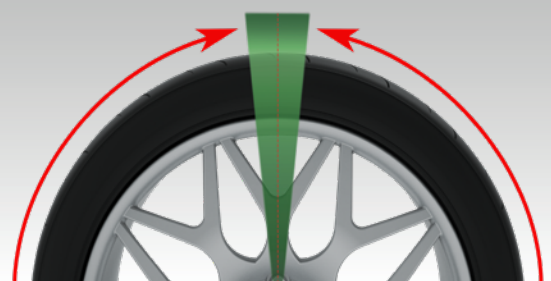
AutoAdaptive

AutoAdaptive Mode

NUOVO SISTEMA DI RICALCOLO DELLE TOLLERANZE

- L'innovativo sistema di ricalcolo delle tolleranze **AutoAdaptive Mode** si basa sul calcolo del valore limite di squilibrio residuo corrispondente a una vibrazione percepita accettabile. Per ogni singola ruota da equilibrare, il software **AutoAdaptive Mode** ne acquisisce peso e dimensioni e ricalcola il valore di tolleranza tale da annullare ogni vibrazione percepita sul volante, assicurando il maggior comfort possibile alla guida e garantendo un significativo risparmio di tempo.

AUTOMATIC APPROACH



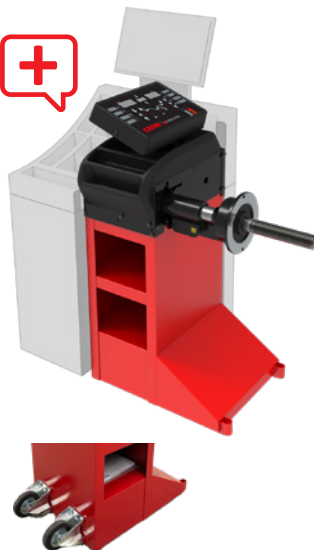
Automatic Approach

AVVICINAMENTO AUTOMATICO IN POSIZIONE DI CORREZIONE

- Una volta terminato il lancio di misura, la ruota si arresta automaticamente nell'intorno dei 15° dal punto di applicazione del peso di equilibratura, consentendo all'operatore di posizionarla correttamente con un minimo movimento. Dopo avere terminato la correzione sul primo piano, premendo start/pulsante di riposizionamento, la ruota si posiziona sul secondo piano di correzione nell'intorno del punto di applicazione del peso.

**MODALITÀ DI CORREZIONE MOTO:**

funzionalità standard che, alla semplice pressione del tasto indicato, disattiva la correzione auto e tutte le funzioni ad essa correlate, impostando automaticamente il programma di equilibratura più adatto alle ruote di motocicli.

**SPAZIO OTTIMIZZATO!**

Rispetto ad un'equilibratrice standard:

- 3 volte più compatta
- fino a 4 volte più leggera

DIMENSIONI MASSIME:

930 x 451 x 380 mm (con interfaccia a 90°)
755 x 451 x 380 mm (con interfaccia chiusa)

PESI:

Il solo dispositivo pesa meno di 30 kg.
Il basamento in opzione ha un peso aggiuntivo di 16 kg ca.



A richiesta kit ruote aggiuntivo

ACCESSORI STANDARD

Nel 1952, CEMB ha inventato le flange a cono per le macchine equilibratrici, e, fin da allora, ha continuato a sviluppare e produrre sistemi di centraggio di alta precisione per tutti i tipi di ruote. **CEMB SCONSIGLIA L'UTILIZZO DI FLANGE NON ORIGINALI SULLE SUE MACCHINE EQUILIBRATRICI**

UC20/2

Dotazione standard UC20/2 GLM40 composta da kit ghiera con volantino GLM40 e kit 3 coni



BLOCCAGGIO
MANUALE



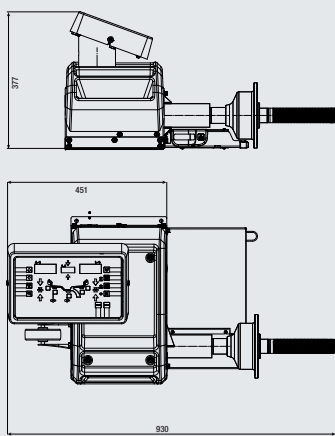
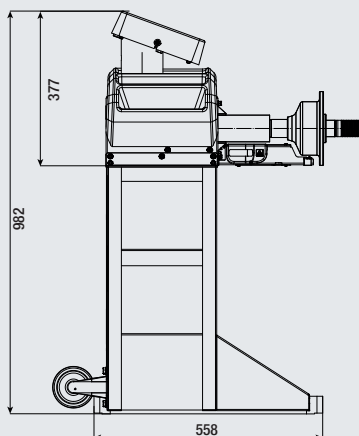
41FF034431

Kit ghiera (ghiera rapida con volantino GLM40, manicotto, anello, kit 3 coni $\varnothing 45 \div 110$ mm, pinza-martello e contrappeso da 60 g.)



46FC77653
Calibro WDC

Ruote particolari per dimensioni, geometria e centraggio, possono richiedere l'utilizzo di flange speciali che CEMB fornisce in opzione per soddisfare sempre meglio le esigenze del mercato. **Per maggiori informazioni consultare la brochure completa sul sito: www.cemb.com**



Alimentazione monofase	230V/1ph/50-60 hz
	115V/1ph/50-60 Hz
Potenza assorbita	0,65 kW
Velocità di equilibratura	100 rpm
Tempo di ciclo per ruota da 15 kg	4.7 s
Incertezza di misura/ Risoluzione	1 g
Rumorosità media	< 70 dB (A)
Larghezza cerchione impostabile	1.5" ÷ 20" / 40 ÷ 510 mm
Diametro impostabile	10" ÷ 30" / 265 ÷ 765 mm
Peso massimo della ruota	< 75 kg
Peso macchina	< 30 kg



CEMB
BALANCING MACHINES

CEMB S.p.A.
Via Risorgimento, 9
23826 Mandello del Lario (LC) - Italy
www.cemb.com



Garage equipment division
CEMB - ITALY
Plant and Training Center
Phone +39 0341 706111
garage@cemb.com

SIPAV

Distributore esclusivo per l'Italia:
Via A. Nobel, 21 - 42124 Sesso (RE)
Tel. 0522. 532.711 - Fax 0522.531.828
sipav@sipav.com - www.sipav.com